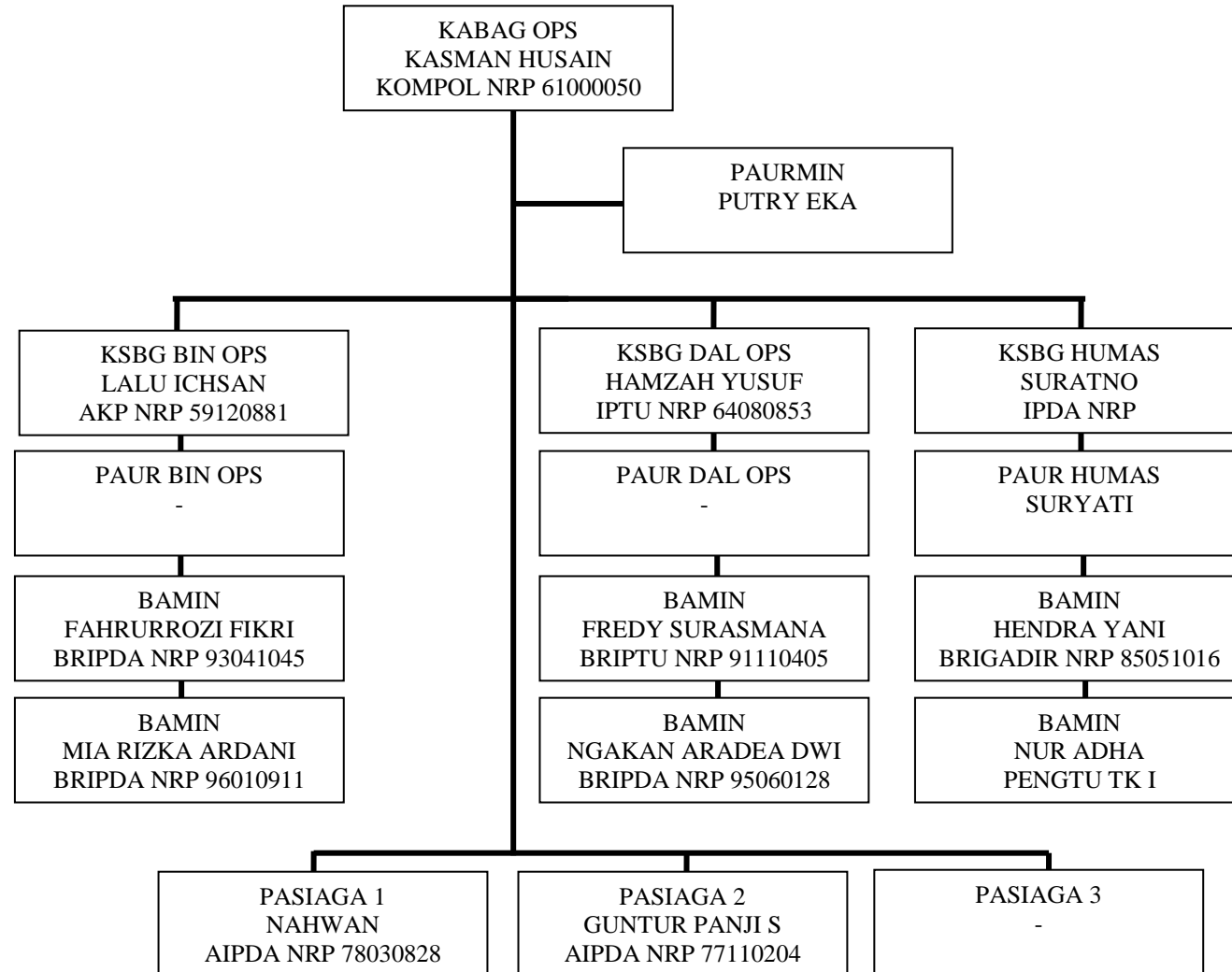


STRUKTUR ORGANISASI DAN DSP BAG OPS POLRES BIMA KOTA TAHUN 2016

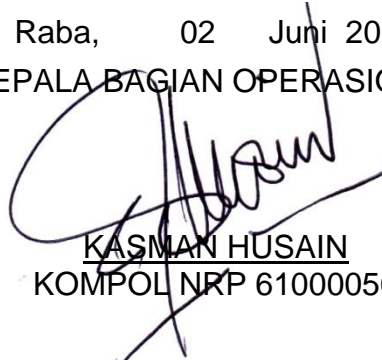


PERATURAN KAPOLRI
NOMOR : PERKAP/23/IX/2010
TANGGAL 30 SEPTEMBER 2010

DATA PERSONIL BAG OPS POLRES BIMA KOTA TAHUN 2016

NO	GOL/PANGKAT	DSPP	RIL	+	-	KET
1	2	3	4	5	6	7
1	KOMPOL	1	1	-	-	
2	AKP	3	1	-	2	
3	IPTU	7	1	-	6	
4	IPDA	-	1	-	-	
5	BINTARA	9	7	-	2	
6	ASN	3	3	-	-	
	JUMLAH	23	14	-	10	

Raba, 02 Juni 2016
KEPALA BAGIAN OPERASIONAL



KASMAN HUSAIN
KOMPOL NRP 61000050

KEPOLISIAN NEGARA REPUBLIK INDONESIA
DAERAH NUSA TENGGARA BARAT
RESOR BIMA KOTA

DAFTAR SUSUNAN PERSONIL BAG OPS POLRES BIMA KOTA TAHUN 2016

NO	NAMA	ESELON	PANGKAT/NRP	JABATAN	KET
1	2	3	4	5	6
1	KASMAN HUSAIN	III B	KOMPOL	KABAG OPS	
2	LALU ICHSAN	IV A	AKP	KSBG BIN OPS	
3	HAMZAH YUSUF	IV B	IPTU	KSBG DAL OPS	
4	SURATNO	IV B	IPDA	KSBG HUMAS	
5	GUNTUR PANJI S.		AIPDA	PS PA SIAGA 2	
6	NAHWAN, SH		AIPDA	PS PA SIAGA 3	
7	HENDRA YANI		BRIPKA	BAMIN	
8	FREDY SURASMANA		BRIPTU	BAMIN	
9	NGAKAN ARADEA DWI P		BRIPDA	BAMIN	
10	FAHRURROZI FIKRI		BRIPDA	BAMIN	
11	MIA RIZKA ARDANI		BRIPDA	BAMIN	
12	PUTRY EKA	IVB	PENATA MUDA TK I	PS PAUR MIN OPS	
13	SURYATI	IVB	PENATA MUDA TK I	PS PAUR SBG HUMAS	
14	NUR ADHA		PENGTU TK I	BAMIN	

Raba, 02 Juni 2016
KEPALA BAGIAN OPERASIONAL


KASMAN HUSAIN
KOMPOL NRP 61000050