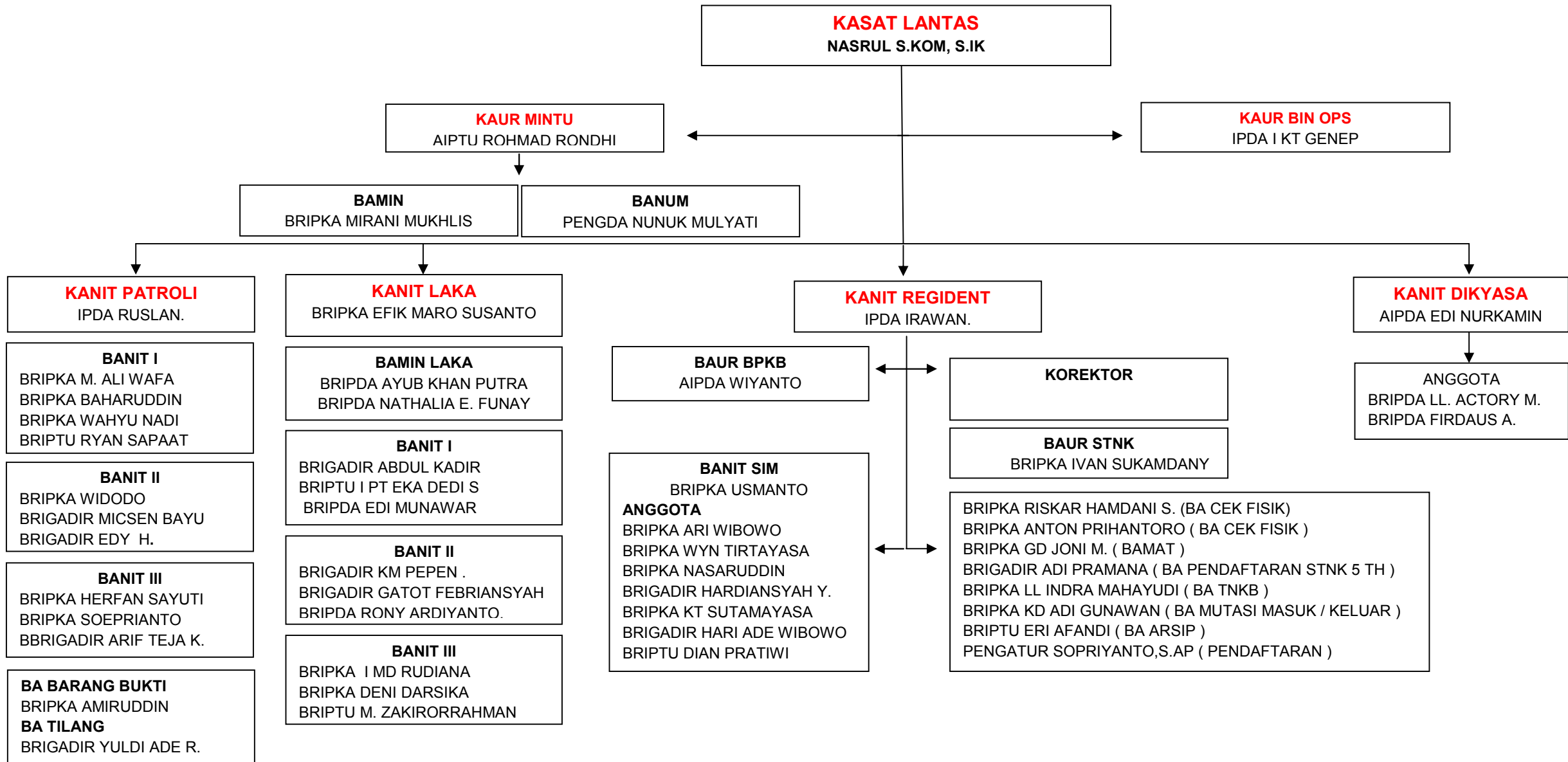


STRUKTUR ORGANISASI SAT LANTAS SEMESTER II TAHUN 2017



KEPOLISIAN NEGARA REPUBLIK INDONESIA
 DAERAH NUSA TENGGARA BARAT
 RESOR SUMBAWA

DAFTAR SUSUNAN PERSONEL SAT LANTAS SEMESTER II TAHUN 2017

NOMOR		URAIAN	PANGKAT	ESELON	JUMLAH		KET
UNIT	JAB				DSP	RIIL	
1	2	3	4	5	6	7	8
	01	KASAT LANTAS	AKP	IV A	1	1	
	02	KAURBINOPSNAL	IP	IVB	1	1	
	03	KAURMINTU	IP	IVB	1	1	
	04	BAMIN	BA	-	2	1	-1
	05	BANUM	PNS/I/II	-	2	1	-1
	06	KANIT DIKYASA	IP	IVB	1	1	
	07	BANIT	BA	-	4	2	-2
	08	KANIT TURJAWALI	IP	IVA	1	1	
	09	BANIT	BA	-	30	12	-18
	10	KANIT REGIDENT	IP	IVA	1	1	
	11	BANIT	BA	-	8	19	+11
	12	KANIT LAKA	IP	IVB	1	1	
	13	BANIT	BA	-	20	11	-9
					73	53	-20

Sumbawa besar 30 Desember 2017

KASAT LANTAS



NASRUL, S. Kom. Sik

AJUN KOMISARIS POLISI NRP 83051455

KEPOLISIAN NEGARA REPUBLIK INDONESIA
DAERAH NUSA TENGGARA BARAT
RESOR SUMBAWA

REKAPITULASI DAFTAR PERSONEL SAT LANTAS SEMESTER II TAHUN 2017

NO	UNIT ORGANISASI	POLRI							PNS				JML	KET
		KBP	AKBP	KP	AKP	IP	BA	JML	IV	III	II	JML		
1	2	3	4	5	6	7	8	9	10	11	12	13	14	15
		-	-	-	1	3	47	51	-	-	2	2	53	

Sumbawa besat 30 Desember 2017
KASAT LANTAS

NASRUL, S.Komik
AJUN KOMISARIS POLISI NRP 83051455