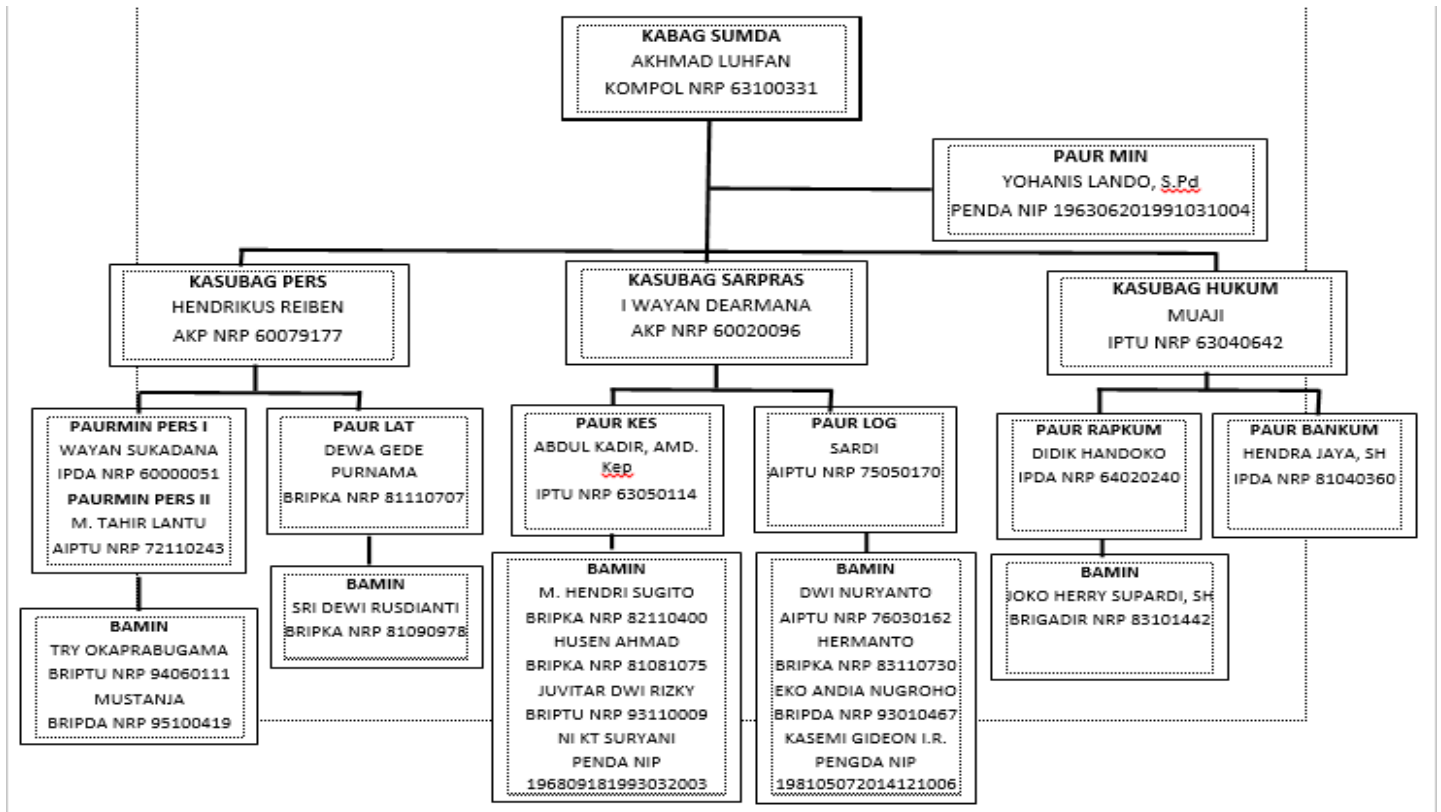


STRUKTUR ORGANISASI BAGSUMDA SEMESTER II TAHUN 2017



KEPOLISIAN NEGARA REPUBLIK INDONESIA  
 DAERAH NUSA TENGGARA BARAT  
 RESOR SUMBAWA

DAFTAR SUSUNAN PERSONEL BAG SUMDA SEMESTER II RES SUMBAWA

NOMOR		URAIAN	PANGKAT	ESELON	JUMLAH		KET
UNIT	JABATAN				DSPP	RILL	
04	00	BAGSUMDA					
	01	Kabagsumda	KP	III B	1	1	
	02	Paurmin	IP / PNS III a/b	IV B	1	1	
	03	Kasubagpers	AKP	IV A	1	1	
	04	Kasubagsarpras	AKP	IV A	1	1	
	05	Kasubaghukum	AKP	IV A	1	1	
	06	Paurminpers	IP/PNS III a/b	IV B	2	2	
	07	Paurlat	IP/PNS III a/b	IV B	1	1	
	08	Paurkes	IP/PNS III a/b	IV B	1	1	
	09	Paurlog	IP/PNS III a/b	IV B	1	1	
	10	Paurbankum/rapkum	IP/PNS III a/b	IV B	2	2	
	11	Bamin	BA	-	12	10	
12	banum	PNS II/I	-	5	2		

Sumbawa, 31 Desember 2017  
 a. KEPALA KEPOLISIAN RESOR SUMBAWA  
 KABAG SUMDA  
  
 AHMAD LUHFAN  
 KOMISARIS POLISI NRP 63100331

KEPOLISIAN NEGARA REPUBLIK INDONESIA  
 DAERAH NUSA TENGGARA BARAT  
 RESOR SUMBAWA

**REKAPITULASI DAFTAR SUSUNAN PERSONEL BAGSUMDA SEMESTER II TAHUN 2017**

NO	UNSUR UNIT ORGANISASI	POLRI							PNS				JML	KET
		KBP	AKBP	KP	AKP	IP	BA	JML	IV	III	II / I	JML		
1	BAGSUMDA	-	-	1	3	3	15	21	-	2	1	2	24	*) Pembentukannya disesuaikan dengan kebutuhan dan ditetapkan dengan Keputusan Kapolri.
<b>JUMLAH</b>		<b>0</b>	<b>0</b>	<b>1</b>	<b>3</b>	<b>3</b>	<b>15</b>	<b>21</b>	<b>0</b>	<b>2</b>	<b>1</b>	<b>2</b>	<b>24</b>	

Sumbawa, 31 Desember 2017  
 KEPALA KEPOLISIAN RESOR SUMBAWA  
 KABAG SUMBAWA  
  
 MUHAMMAD LUHFAN  
 KOMISARIS POLISI NRP 63100331